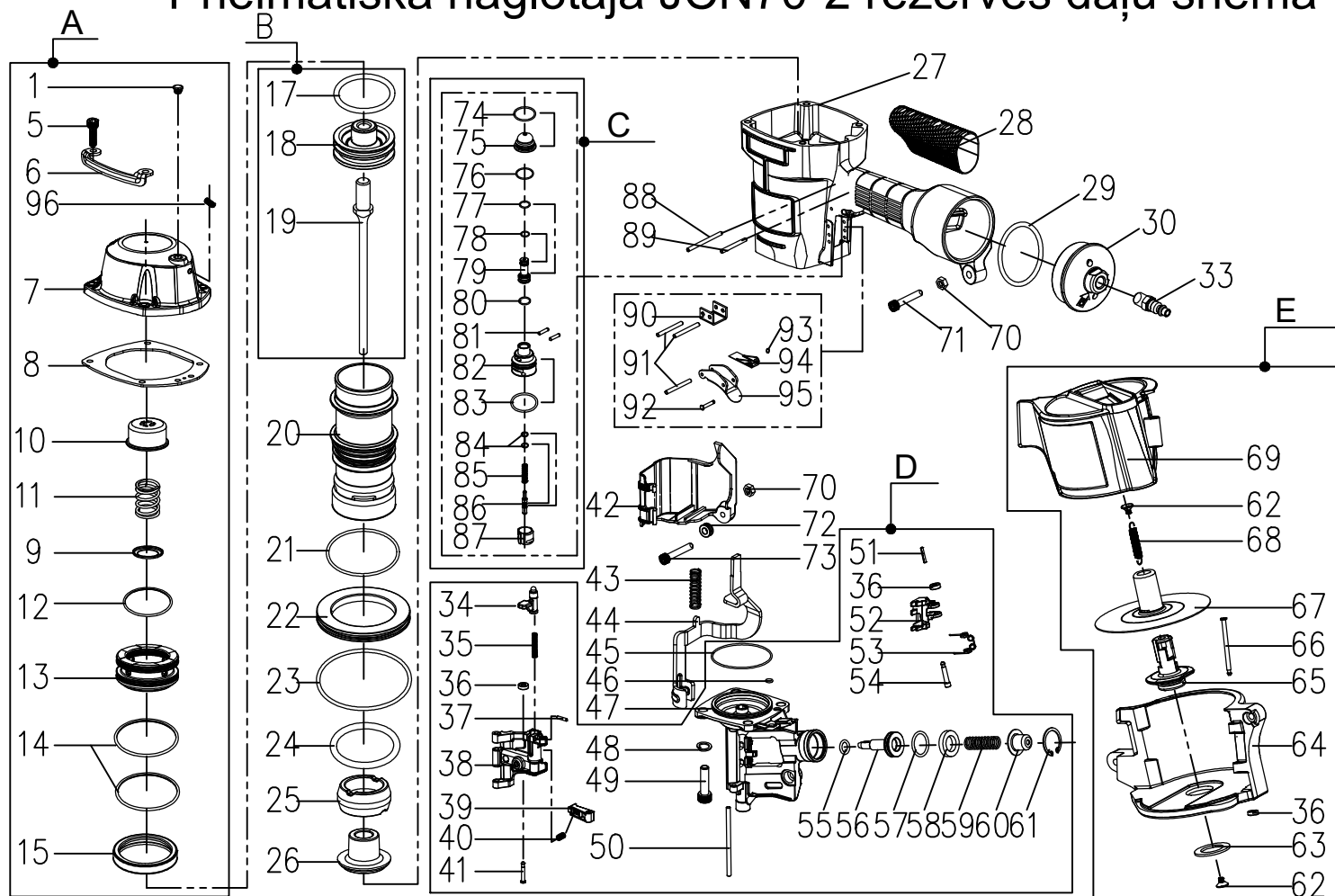


Pneimatiskā naglotāja JCN70-2 rezerves daļu shēma



Pneimatiskā naglotāja JCN70-2 rezerves daļu apraksts

No.	Nosaukums	No.	Nosaukums	No.	Nosaukums
1	Grommet	39	Aptveres kontrolieris	71	Skrūve
5	Skrūve	40	Atspere	72	Ietvars
6	Aizsargs	41	Padeves fiksator tapa	73	Skrūve
7	Cilindra vāks	42	Kontakta - aizsarga aptvere	74	O riņķis- blīvslēgs
8	Cilindra vāka blīve	43	Atspere	75	Starplika
9	Gumijas šeiba	44	Kontakts - aizsargs	76	O riņķis- blīvslēgs
10	Virzuļa bremsētājs amortizators	45	O riņķis- blīvslēgs	77	O riņķis- blīvslēgs
11	Atspere	46	O riņķis- blīvslēgs	78	O riņķis- blīvslēgs
12	O riņķis- blīvslēgs	47	Vadītka	79	Sprudas bukse
13	Vadības vārsts virzulis	48	Gumijas šeiba	80	O riņķis- blīvslēgs
14	O riņķis- blīvslēgs	49	Skrūve	81	Taisnās tapas fiksatori
15	Cilindra blīve	50	Vāka fiksator tapa	82	Spruda vārsta korpuss
17	O riņķis- blīvslēgs	51	Tapa fiksators	83	O riņķis- blīvslēgs
18	Virzulis	52	Naglu padeves kontrolieris	84	O riņķis- blīvslēgs
19	Blieznis	53	Naglu padeves kontroliera atspere	85	Atspere
20	Cilindrs	54	Naglu padeves kontroliera tapa	86	Sprūda vārsta štoks
21	O riņķis- blīvslēgs	55	O riņķis- blīvslēgs	87	Spruda vārsta vāks
22	Apakšējais atbalsta ietvars	56	Naglu padeves mehānisma bīdstienis	88	Tapa- fiksators
23	O riņķis- blīvslēgs	57	O riņķis- blīvslēgs	89	Tapa- fiksators
24	O riņķis- blīvslēgs	58	Bīdstieņa amortizators	90	Spruda konsole -atbalsts
25	Augšējais amortizators	59	Atspere	91	Tapa- fiksators
26	Apakšējais amortizators	60	Bīdstieņa atsperes vadītka	92	Spruda - gaiļa - mēlītes tapa-
27	Korpuss	61	Atsperes sprostgredzens	93	O riņķis- blīvslēgs
28	Rokturis	62	Atbalsta atspere	94	Kontakts svira
29	O riņķis- blīvslēgs	63	Aptveres apakšējais fiksators	95	Spruds- gaiļis - mēlīte
30	Roktura noslēdzēj vāciņš	64	Naglu aptvere -kasete-magazīna	96	Skrūve
33	Pneimo savienojums-štucēris	65	Aptveres atbalsta bukse	A	Cilindra mezgla komplekts
34	Vadītka (deguna) vāka aizbīdnis	66	Soļa tapa- fiksators	B	Bliežņa mezgla komplekts
35	Vadītka (deguna) vāka aizbīdnis	67	Naglu spoles atbalsts	C	Sprūda mehānisma komplekts
36	Gumijas šeiba	68	Spirāl atspere	D	Vadītka mehānisma komplekts
37	V V aizbīdņa atsperes fiksators-tapa	69	Aptveres vāks	E	Aptveres mezgla komplekts
38	Vadītka vāks	70	Elastīga tapa- fiksators		